

**¿Qué es el sistema Braille?**



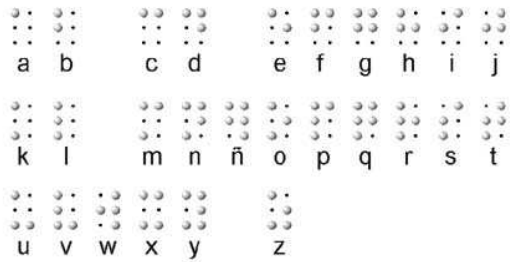
El sistema braille, inventado en el siglo XIX, está basado en un símbolo formado por 6 puntos: aquellos que estén en relieve representan una letra o signo de la escritura en caracteres visuales.

El tamaño y distribución de los 6 puntos forman el llamado Signo Generador. Las terminaciones nerviosas de la yema del dedo captan este tamaño.

Este signo permite 64 combinaciones de puntos.



**ALFABETO**



Los puntos negros pequeños son los puntos del signo generador que no están en relieve, sólo se dibujaron para una mejor comprensión de cada símbolo.

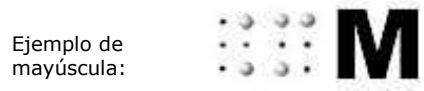
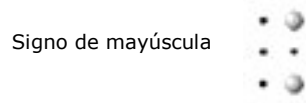
• **Los símbolos de la 1ª fila:** ocupan los cuatro puntos superiores.

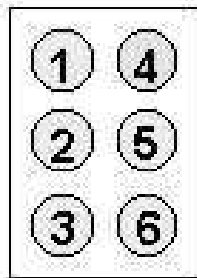
• **Los de la 2ª fila:** son iguales a los de la 1ª, y se le agrega el punto inferior izquierdo (salvo en la "ñ" que es propia del idioma español).

• **En los de la 3ª:** se agregan los dos puntos inferiores.

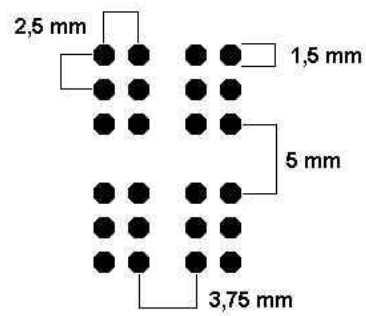
**Símbolos Dobles**

Los llamados símbolos dobles dan un significado a la letra que anteceden:





Disposición de los puntos en un carácter **Braille**



Una página Braille tamaño carta tiene aprox. 28 líneas y 35 caracteres por línea.

Con un área útil de texto de 25 líneas por página y 31 caracteres por línea.

La numeración de los puntos de la celda es usada para indicar el carácter o los caracteres Braille que corresponden a los de la versión en tinta:

